

# EasyPanel

Das innovative **Solarmodul-Befestigungssystem** für Hocheffizienz-Solarkraftwerke



**J&W**

**ENERGIE  
GMBH**

**NEU  
2013**

## EasyPanel Junior

Unser Design-Minisolar-kraftwerk geht 2013 an den Start!

## EasySystems Berechnung

Ab Anfang des 3. Quartals 2013 bieten wir Ihnen die neueste Software **PV Scout** zur Easy-Systems-Berechnung. Bei größeren Bestellungen bekommen Sie eine Vollversion kostenfrei dazu!

## EasySystems Bautenschutz

Unseren selbstklebenden Bautenschutz erhalten Sie auf Wunsch alukaschiert – für eine hoch effiziente Montage auch bei speziellen Dachfolien.

## EasyPanel Adapt

Alles außer gewöhnlich? Wir führen Adaptionen für verschiedene spezielle Anwendungsfälle.

## EasySystems Partner

Werden Sie EasySystems Partner und genießen besondere Vorteile.

**EasySystems  
Fachpartner**



## Einfach. Schnell. Lukrativ.

Das bewährte Befestigungssystem **EasyPanel** von J&W Energie ist für den Einsatz auf allen Arten von Dächern konzipiert. Es überzeugt durch ein cleveres Gesamtkonzept, das eine schnelle, einfache und sichere Installation ermöglicht – und Ihren Sonnenertrag optimiert.

Willkommen bei der **EasyPanel** Familie:



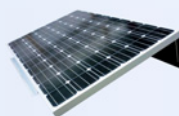
### EasyPanel Standard

Das aerodynamische, süd-ausgerichtete System.



### EasyPanel OstWest

Ideal für maximale Kraftwerksnennleistung.



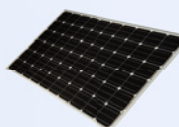
### EasyPanel Project

Die preisgünstige schienenfreie Alternative.



### EasyPanel Junior

Unser Design-Minisolar-kraftwerk.



### EasySystems Complete

Unsere Befestigungstechnik mit Hocheffizienzmodulen & optional Wechselrichtern.



### EasyProfile

Preisattraktives Schrägdachsystem mit den am Markt wenigsten Bauteilen und max. Flexibilität.



### EasyPanel Adapt

Sonderadaptionen für spezielle Anwendungsfälle.



Für alle Systeme kommt unsere Einheitsschiene zum Einsatz.



# EasyPanel – optimal zur Sonne ausgerichtet.

## Die Befestigungs-Innovation für Hocheffizienz-Solarkraftwerke

Jahrelange Erfahrungen bei der Montage von Solarmodulen haben bei J & W die Erkenntnis reifen lassen: „Das muss einfacher und schneller gehen!“

Das Ergebnis dieser Überlegungen: **EasyPanel**, ein Befestigungssystem, das auf alles verzichtet, was die Montage erschwert und das all das berücksichtigt, was zu einem hohen Sonnenertrag führt!

Diese statisch geprüfte Befestigungstechnik überzeugt zudem durch eine geringe Dach- und Auflast: Konstruktions- und materialbedingt hat **EasyPanel** weniger Gewicht als andere Systeme – und schmiegt sich bei hohem Wind an die Dachoberfläche. Übrigens: Für das **EasyPanel** müssen keine Löcher in die Dachoberfläche gebohrt werden – unser Beitrag dafür, dass Ihr Dach auch nach der Montage dicht bleibt!



Das aerodynamische **EasyPanel** Befestigungs-System (mit optionalen Abschlussblenden aus optischen Gründen) schmiegt sich auch bei starken Windböen an Ihr Flachdach an.

## Ihre Pluspunkte

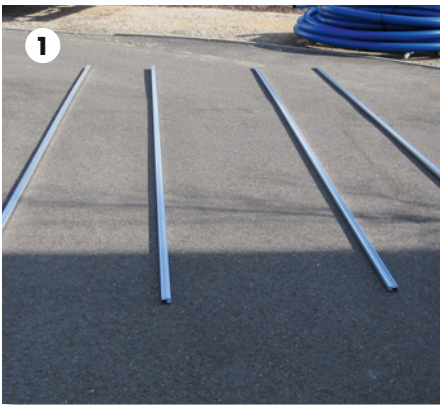
- **Sehr schnelle Installation** durch die clevere Konstruktion mit wenigen Montageteilen
- **Bestmöglicher Sonnenertrag** durch optimierte Neigungswinkel und Abstände der Solarmodule
- **Bestes Preis-Leistungs-Verhältnis** durch geringe Anschaffungskosten und pfeilschnelle Montage
- **Sehr geringe Dachlast** durch Aluminium- und Edelstahlbauteile
- **Alles an seinem Platz, alles in Ordnung:** optisch sehr ansprechende Formteile und Verkleidungen
- **Saubere Sache:** Keine Bohrungen notwendig, keine Metallspäne auf der Dachoberfläche
- **Made – and innovated – in Germany:** ein Qualitätsprodukt von J & W
- **Eines für alles:** einheitliches System für Folien-, Bitumen-, Trapez-, Kies-, Grün- und Schrägdächer
- **EasyProfile – die „Volks-Schiene“:** Einsetzbar auch für Schrägdachmontagen
- **Schnelle Lieferzeiten**
- **Patent angemeldet**
- **Europaweite Auslieferung**
- **Modularer Aufbau:** „Weniger Teile sind mehr.“

# Einfach. Schnell. Lukrativ.



## Die Effizienz der EasyPanels beginnt schon bei der Montage!

Das ist die **EasyPanel** Zukunft: Ein intelligentes Photovoltaik-Befestigungssystem, das aus nur wenigen Teilen besteht, macht die Installation von Solaranlagen zum Kinderspiel. Die Montage ist selbsterklärend, beinahe intuitiv!



Nachdem die selbstklebenden Bautenschutzstreifen auf die Schienen geklebt sind, werden diese auf dem Dach mit entsprechendem Abstand ausgelegt.

„Hochzeit“: Die zusammenschraubten **EasyPanel**/Modul-Einheiten werden reihenweise auf die Schienen aufgebracht.

Auf der Rückseite sind die Einheiten jeweils mit einem Rückverbinder verbunden.



**EasyPanel** Solarkraftwerk von unserem **EasySystems** Fachpartner Bode.

## Wissen wie's geht:

Im Kompetenzzentrum in Ettlingen bietet J & W Energie GmbH praktische Schulungen für Montageteams an.

# EasyPanel Erfassungsbogen

Per E-Mail an **EasyPanel@jundw.de** oder per Telefax an **07243 / 5207-30**

Allgemein	Kunde/Kunden-Nr.	
	Anschrift	
	Projekt	

Gebäude	Gebäudehöhe [m]		<b>Bitte fügen Sie Ihren PV Auslegungsplan bzw. Dachpläne (Grundriss und Schnitte) mit bei.</b>
	Attika	<input type="checkbox"/> ja <input type="checkbox"/> nein	
	Attikabreite / Attikahöhe [mm]	/	
	Dachneigung Süd/Nord [%]		
	oder Dachneigung Süd/Nord [°]		

Umgebung	Geländekategorie	<input type="checkbox"/> Ebene, See	<input type="checkbox"/> Ländlich	<input type="checkbox"/> Siedlung	<input type="checkbox"/> Städtisch	
	Höhenlage Anlagenstandort					müNN
	Windlastzone	<input type="checkbox"/> 1	<input type="checkbox"/> 2	<input type="checkbox"/> 3	<input type="checkbox"/> 4	
	Schneelastzone	<input type="checkbox"/> 1	<input type="checkbox"/> 1a	<input type="checkbox"/> 2	<input type="checkbox"/> 2a	<input type="checkbox"/> 3
	Alternativ zu o.g. Informationen	Charakteristischer Staudruck [kN/m <sup>2</sup> ]:				
	Charakteristische Schneelast [kN/m <sup>2</sup> ]:					

Modul	Modulfabrikat		<b>Bitte fügen Sie uns ein Datenblatt Ihres Modules bei. Wichtig für die Auslegung sind die Rahmenbohrungen auf der Rückseite.</b>
	Typ		
	Leistung [Wp]		

Dach	Art des Daches	<input type="checkbox"/> Folie <input type="checkbox"/> Bitumen	Folienart: <input type="checkbox"/> PVC <input type="checkbox"/> TPO <input type="checkbox"/> EVA <input type="checkbox"/> FPO <input type="checkbox"/> EPDM <input type="checkbox"/> _____
	Zusätzlicher Aufbau	<input type="checkbox"/> Kies <input type="checkbox"/> Trapez	<input type="checkbox"/> Begrünung <input type="checkbox"/> Trapez 90° zu EasyPanel-Reihen angeordnet?
		Blechstärke Trapezblech [mm]	

Winkel	EasyPanel Winkel	Von 10°... 22° variabel [°] EasyPanel Standard = 15°
		Schattenwinkel zwischen den Modulen [°] <small>J &amp; W Standard, wenn nichts angegeben. Als Orientierung: Berlin = 15°, Karlsruhe = 18°, Freiburg = 19°, Bern = 20°</small>

Weitere Daten	<b>Erforderliche Zusatzunterlagen:</b>
	<ul style="list-style-type: none"> <li>Planunterlagen bemaßt</li> <li>Ausrichtung Gebäude Nord/Süd</li> <li>Angaben zu Unterbrechungen wie Wartungsgänge, Lichtkuppeln, Schornsteine, Lüftungen, Blitzschutz, Antennen etc. (Position, Länge, Breite und Höhe jeweils)</li> <li>Fotos, falls vorhanden</li> </ul>

Sie möchten mehr erfahren über:  **EasyPanel** OstWest  **EasyPanel** Project  **EasyProfile**  **EasySystems** Complete  
 **EasyPanel** Adapt  **EasySystem** Junior  **EasyPanel** Standard

## Unsere „solaren“ Leistungen:



Planung



Montage



Solarmodule



Befestigungen



Wechselrichter